

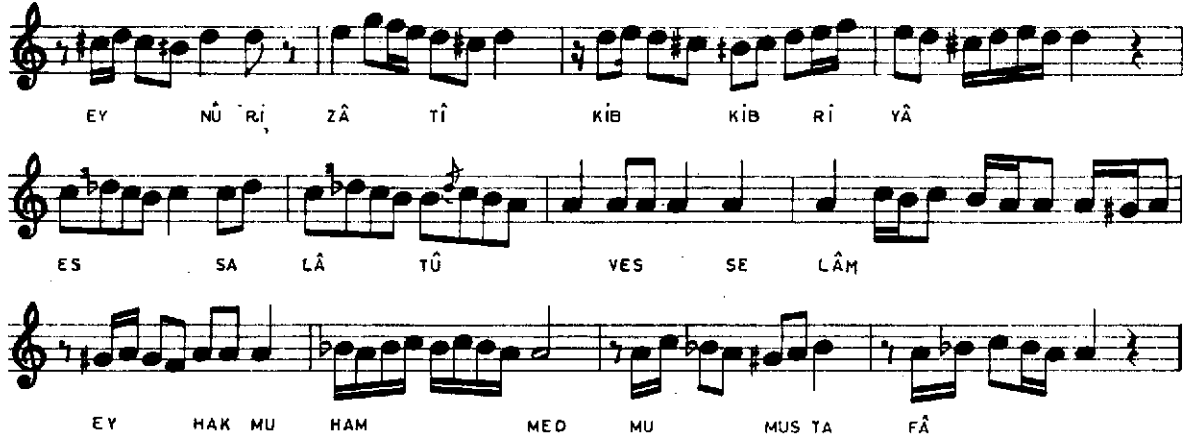
II. Bahrin Tevşîhî

Makamı : Dügâh

Güfte : Şeyh Nasûhî Ef.

Beste : Nâyî Osman Dede

YÂ YÂ HA FİY YEL HÜS Nİ BEY NEN
NÂ Sİ YÂ NÜ RED OÜ CÂ
E EN TE ŞEM SÜL HAK KI TEH FÂ
BEY NE ŞA ŞA ÜD DÜ HÂ
KÂ DE RAB BÜL AR Şİ YUH HU FÎ FÎ
HÜS NE HÜ MİN NEF Sİ HÎ
İ İB RE TÜN MİN HÜ 'A LÂ YÂ
ZÂ KE MA LİL MÜ MÜN TE HÂ
ES SA LÂ TÛ VES SE LÂM



Yâ hafiyye'l-hüsni beyne'n-nâsi yâ Nûre'd-dücâ
Ente Şemsü'l-Hakk-ı tehfâ beyne şa'sa'ü'd-dühâ
Kâde Rabbü'l-Arş-i yuhfî hüsnehû min-nefsihî
İbretün minh u 'alâ zâke'l-kemâli'l-müntehâ
E's-salât ū ve's-selâm ey nûr-i Zât-î Kibriyâ
E's-salât ū ve's-selâm ey Hak Muhammed Mustafâ